

DONNEZ UNE NOUVELLE VIE À VOS PILES ET BATTERIES



É.R.: P. Coonen - Bebat vzw - Walstraat 5, 3300 Tienen - R.P.R. Leuven: 0456561776



QUI EST BEBAT?

Bebat donne une nouvelle vie à toutes les piles et batteries usagées en les collectant, en les triant et en les recyclant.

À cette fin, nous collaborons avec les autorités fédérales et régionales afin de préserver l'environnement.

PILES ET BATTERIES USAGÉES ? QUELQUES ASTUCES...



Gardez les piles et batteries hors de vue et hors de portée des jeunes enfants. Les piles et batteries qui fuient peuvent provoquer des irritations ou des brûlures de la peau. Il y a un danger que votre enfant avale des piles boutons. Si cela devait arriver, contactez immédiatement le service des urgences.



N'ouvrez jamais les piles ou batteries.



Ne touchez jamais à mains nues des piles et batteries qui fuient.



Les piles et batteries sont de petits déchets dangereux et doivent donc être stockées, collectées et éliminées correctement. Elles n'ont par conséquent pas leur place dans la poubelle, le feu ou la nature.



Posez du ruban adhésif sur les pôles des piles de 4,5 et 9 volts, en haut et en bas, pour éviter les courts-circuits avec les petites piles telles que les piles boutons.



Rassemblez vos piles et batteries à un endroit fixe à la maison dans le cube Bebat.




Vérifiez régulièrement les boîtes de rangement, les armoires, les tiroirs, le garage, la réserve, le grenier et la cave : rassemblez les piles et batteries usagées trouvées et rapportez-les dans un point de collecte Bebat.

CONSEILS POUR L'ACHAT D'APPAREILS ÉLECTRIQUES

- Réfléchissez lors de l'achat d'un appareil. Il existe des **alternatives aux piles et batteries** pour certaines applications. Certains appareils peuvent être branchés directement sur le secteur.
- Évitez les produits qui sont **inutiles** pour vous ou qui ont une durée de vie très courte.

CONSEILS POUR UNE MEILLEURE GESTION DE VOS PILES ET BATTERIES

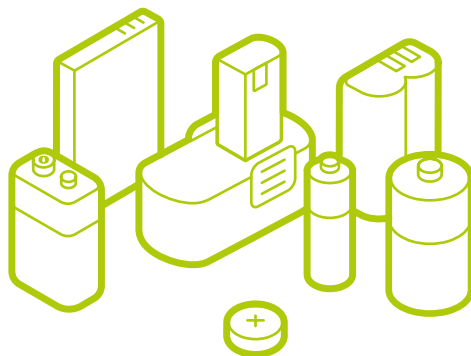
- Choisissez la **bonne pile/batterie pour la bonne application**.
Pour les appareils que vous utilisez souvent ou intensivement, tels qu'un appareil photo, une console de jeu ou des jouets électroniques, les piles/batteries rechargeables sont le meilleur choix.
 - N'achetez que les piles et batteries dont vous avez vraiment besoin. **Ne stockez pas inutilement.**
 - **Stockez les piles et batteries dans un endroit sec et frais** (mais pas dans le réfrigérateur !), à l'abri de la chaleur et de l'humidité pour leur permettre de durer plus longtemps. Laissez vos piles et batteries neuves non utilisées de préférence dans leur emballage.
 - **N'exposez jamais inutilement les piles et batteries** (ou un appareil fonctionnant sur piles ou batteries) **au soleil ou à l'humidité.**
 - Respectez la **polarité** (+ et -) et la **tension** en fonction des caractéristiques de l'appareil.
 - Ne laissez pas de **piles et batteries dans les appareils** que vous n'utilisez pas pendant une longue période.
 - **Testez** si votre pile/batterie est **vraiment déchargée**, sinon elle peut encore être utilisée dans des appareils qui nécessitent moins de tension.
 - **Remplacez** toutes les piles d'un appareil **en même temps**. Testez également ces piles pour voir si elles sont complètement vides.
 - Ne mélangez pas de **vieilles piles avec des piles neuves**, des piles de marque X avec des piles de marque Y et/ou des piles ayant une composition différente.
 - N'oubliez pas de **retirer les piles ou batteries d'un appareil** dont vous souhaitez vous débarrasser.
- 

AIDEZ LA NATURE

Ne laissez pas traîner vos piles et batteries usagées. Rapportez-les dans un point de collecte Bebat et donnez-leur une nouvelle vie.

Que pouvez-vous rapporter ?

- Toutes les piles et batteries non endommagées et qui passent dans l'ouverture des boîtes de collecte. Pensez aux piles et batteries (rechargeables ou non) des appareils comme les téléphones portables, les ordinateurs portables, les rasoirs, les perceuses, les radios, les appareils photo, les caméras vidéo, les jouets, les télécommandes, etc.



- Attention: posez du ruban adhésif sur les pôles des piles de 4,5 et 9 volts pour éviter les courts-circuits.



- Les piles et batteries endommagées peuvent être rapportées dans un recyparc.



Dans quel matériel de collecte ?

Vous recevez au moins 1 fois par an une boîte de Bebat. Mettez celle-ci toujours au même endroit et utilisez-la pour stocker vos piles et batteries usagées et pour les transporter vers un point de collecte.



Où les rapporter ?

Les points de collecte Bebat se trouvent dans pas moins de 23.000 endroits, donc certainement aussi près de chez vous. Non seulement dans le supermarché de votre quartier ou votre recyparc, mais aussi dans les écoles, les magasins de bricolage, les magasins de jouets et d'électroménagers, les institutions et les entreprises publiques et privées.



Vous pouvez facilement trouver le point de collecte Bebat le plus proche via

www.bebat.be/fr/points-de-collecte

FAITES DU TRI ET DU RECYCLAGE VOTRE SECONDE NATURE

Saviez-vous que ...

- chaque ménage dispose en moyenne de **131 piles et batteries**, dont **26** sont **usagées** ?
- la Belgique est un des **leaders mondiaux** en matière de collecte de piles et batteries ?
- Bebat collecte, trie et recycle **plus de 150 millions de piles et batteries** chaque année ?

Une nouvelle vie pour les piles et batteries

Si vous rapportez vos piles et batteries dans un point de collecte Bebat, nous veillerons à ce qu'elles soient triées et recyclées.

En effet, depuis plus de 25 ans, Bebat donne une nouvelle vie aux piles et batteries usagées en les collectant, en les triant et en les recyclant. Nous retirons les métaux et les matériaux précieux. Ceux-ci sont réutilisés comme matières premières. Tous les autres matériaux sont bien sûr également traités avec soin.

Nous sommes une organisation environnementale dont les résultats de collecte se situent parmi les meilleurs au niveau mondial et nous nous efforçons, avec vous, de recycler plus et mieux.

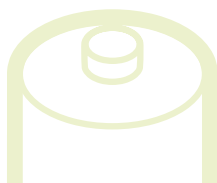


UNE UTILISATION INTELLIGENTE ET CONSCIENTE DES PILES ET BATTERIES

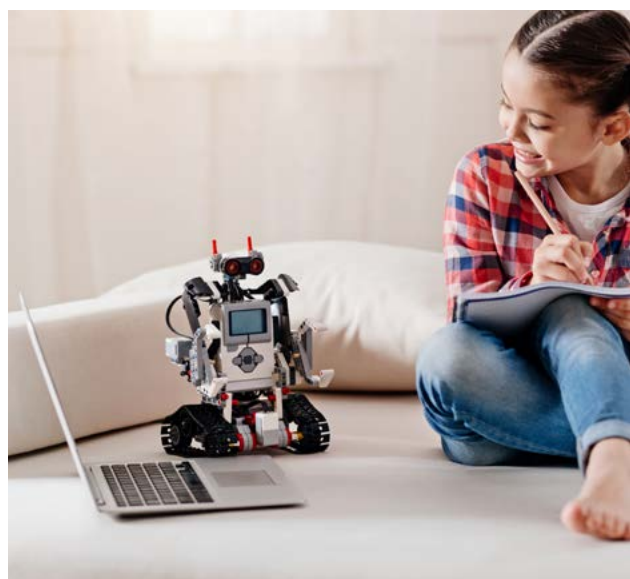
L'utilisation d'une pile ou d'une batterie est parfois nécessaire et peut même sauver des vies, par exemple dans le cas des smartphones, des ordinateurs portables, des appareils auditifs ou des stimulateurs cardiaques. Mais avant d'acheter un appareil, demandez-vous d'abord s'il est vraiment nécessaire que l'appareil fonctionne avec des piles ou batteries.

Un appareil à piles/batteries offre l'avantage de la mobilité, mais il est plus cher qu'un appareil pouvant être branché sur le réseau électrique. Voyez donc s'il existe des alternatives (alimentation électrique ou mécanique). Si vous choisissez un appareil avec des piles ou batteries, tenez compte de ces facteurs :

Choisir la bonne pile/batterie pour la bonne application



Pour les appareils que vous utilisez souvent ou intensivement, tels qu'un appareil photo, une console de jeu ou des jouets électroniques, **les piles et batteries rechargeables sont le meilleur choix**. Elles conviennent bien sûr aux appareils conçus à cette fin (par exemple, les smartphones, les ordinateurs portables, les outils sans fil, ...), mais aussi aux appareils qui peuvent être équipés de piles/batteries séparées à condition que la taille et les dimensions soient les mêmes. Les piles et batteries rechargeables ont l'avantage de pouvoir être rechargées chaque fois qu'elles sont vides.



Dans les appareils qui nécessitent très peu d'énergie ou que vous n'utilisez pas régulièrement, tels que les montres, les lampes de poche et les calculatrices, **vous pouvez utiliser des piles non rechargeables**. Vous ne pouvez pas recharger celles-ci. Si elles sont vides, ramenez-les dans un point de collecte Bebat. Veuillez noter que tous les appareils ne sont pas adaptés à l'utilisation de piles rechargeables, car la tension des piles rechargeables n'est que de 1,2 volt, contre 1,5 volt pour une pile non rechargeable.



GUIDE DE SÉLECTION DES PILES ET BATTERIES POUR LES CONSOMMATEURS

Ce guide est destiné à **aider les consommateurs à sélectionner des piles et batteries** pour les applications auxquelles elles sont destinées.

La composition de la batterie recommandée se base sur :

- Les besoins en énergie de l'appareil.
- L'intensité avec laquelle l'appareil est utilisé.

Le guide a été élaboré sur base des informations les plus récentes disponibles. Toutefois, nous recommandons de toujours suivre les instructions du fabricant de l'appareil.

Demande en puissance



Télécommande, horloge, calculatrice, ...



Clavier, radio, ...



Manette de jeu, console de jeu, ...



Appareil photo digital, flash photo, ...

		Demande en puissance				
		Faible → Élevée				
Intensité d'utilisation Faible ↓ ↑ Élevée	Faible	<ul style="list-style-type: none"> - Alcaline - Zinc carbone - Piles et batteries rechargeables intégrées 	<ul style="list-style-type: none"> - Alcaline - Piles et batteries rechargeables intégrées 	<ul style="list-style-type: none"> - Alcaline - Piles et batteries rechargeables vendues séparément ¹ - Lithium primaire - Piles et batteries rechargeables intégrées 	<ul style="list-style-type: none"> - Piles et batteries rechargeables intégrées - Piles et batteries rechargeables vendues séparément ¹ - Alcaline - Lithium primaire 	De temps en temps
	Moyenne	<ul style="list-style-type: none"> - Alcaline - Zinc carbone - Piles et batteries rechargeables intégrées 	<ul style="list-style-type: none"> - Alcaline - Piles et batteries rechargeables vendues séparément ¹ - Lithium primaire - Piles et batteries rechargeables intégrées 	<ul style="list-style-type: none"> - Piles et batteries rechargeables intégrées - Piles et batteries rechargeables vendues séparément ¹ - Alcaline - Lithium primaire 	<ul style="list-style-type: none"> - Piles et batteries rechargeables intégrées - Piles et batteries rechargeables vendues séparément ¹ - Lithium primaire 	Régulièrement
	Élevée	<ul style="list-style-type: none"> - Alcaline - Piles et batteries rechargeables intégrées 	<ul style="list-style-type: none"> - Piles et batteries rechargeables vendues séparément ¹ - Lithium primaire - Piles et batteries rechargeables intégrées 	<ul style="list-style-type: none"> - Piles et batteries rechargeables vendues séparément ¹ - Piles et batteries rechargeables intégrées 	<ul style="list-style-type: none"> - Piles et batteries rechargeables vendues séparément ¹ - Piles et batteries rechargeables intégrées 	Fréquemment

¹⁾ Les piles et batteries rechargeables vendues séparément sont des piles et batteries rechargeables qui peuvent être retirées d'un appareil et rechargées grâce à un chargeur de piles indépendant.

Si vous utilisez des piles ou batteries rechargeables, il est important de savoir ceci

Une pile/batterie rechargeable ne doit être rechargée qu'avec du courant électrique et au moyen d'un chargeur approprié pour ce type d'accumulateur. Utilisez toujours un chargeur approuvé par l'UE et, de préférence, le chargeur de la marque de la pile/batterie ou de l'appareil. Les chargeurs non conformes peuvent devenir très chauds, endommager votre pile, batterie ou appareil ou provoquer un court-circuit.

Les chargeurs de piles/batteries ne sont destinés qu'à recharger des piles/batteries rechargeables. Celles-ci sont reconnaissables grâce à la mention "rechargeable". Si telle mention n'est pas indiquée, recharger est alors impossible et même dangereux!

Conseils pour prolonger la durée de vie des batteries rechargeables (par exemple, téléphone portable, vélo électrique ou tablette)



- Éteignez l'appareil de temps en temps afin que la batterie ait une période de repos.
- Ne laissez pas votre appareil charger pendant la nuit.
- Chargez votre appareil avant que la batterie ne soit complètement déchargée et que l'appareil ne s'éteigne. Chaque fois que la batterie est complètement déchargée, la capacité de charge diminue.
- Évitez les chaleurs ou les froids extrêmes.
- Suivez toujours les directives du fabricant pour charger correctement vos batteries.

Lorsqu'une pile ou batterie est usagée ou qu'il n'est plus possible de recharger une pile/batterie rechargeable, retirez-la de l'appareil et rapportez-la dans un point de collecte Bebat.

S'il n'est pas possible d'enlever la pile/batterie de l'appareil en toute sécurité, rapportez l'appareil avec la pile/batterie dans un point de collecte Recupel pour les petits appareils électriques.

Que faire si une pile ou batterie est endommagée ?

Éteignez votre appareil. Assurez-vous qu'elles ne peuvent pas provoquer de court-circuit en collant les contacts et en emballant les piles et batteries individuellement. Il est préférable de les stocker séparément et à l'écart des matériaux sensibles au feu. Emmenez-les au recyparc dès que possible.