

GEEF JE BATTERIJEN EEN NIEUW LEVEN



V.L.: P. Coonen - Bebat vzw - Walstraat 5, 3300 Tienen - R.P.R. Leuven: 0456561776



WIE IS BEBAT?

Bebat geeft alle gebruikte
batterijen een nieuw leven.

We doen dat door ze in te zamelen,
te sorteren en te recycleren.

Daarvoor werken we samen met
de federale en regionale overheden
om zo de natuur te beschermen.

LEGE BATTERIJEN? ENKELE TIPS...



Hou batterijen uit het zicht en buiten het bereik van jonge kinderen. Bij lekkende batterijen kunnen er huidirritaties of brandwonden ontstaan. Bij knoopcellen bestaat er gevaar op inslikken. Heeft uw kind toch een batterij ingeslikt, neem dan onmiddellijk contact op met de spoeddienst.



Maak batterijen nooit zelf open.



Raak lekkende batterijen nooit met blote handen aan.



Batterijen zijn klein gevaarlijk afval (KGA) dus dienen ze correct bewaard, ingezameld en verwerkt te worden. Ze horen bijgevolg niet thuis in de vuilbak, het vuur of de natuur.



Plak de polen van 4,5 en 9 volt batterijen boven- en onderaan af met plakband, zo vermijd je kortsluiting met kleine batterijen zoals knoopcellen.



Verzamel je lege batterijen thuis op een vaste plaats in de Bebat kubus.



Plan regelmatig een moment in om opbergdozen, kasten, schuiven, garages, bergingen, zolders en kelders te controleren en breng de gebruikte batterijen naar een Bebat inzamelpunt.

ADVIES

BIJ HET KOPEN VAN TOESTELLEN

- Denk na bij de aankoop van een toestel. Voor sommige toepassingen bestaan er **alternatieven zonder batterijen**. Bepaalde toestellen werken ook op netstroom.
- Vermijd producten die voor jou **nutteloos** zijn of een zeer korte levensduur hebben.

ADVIES OM SLIM OM TE GAAN MET BATTERIJEN

- Kies de **juiste batterij voor de juiste toepassing**. Voor toestellen die je vaak of intensief gebruikt, zoals een fototoestel, spelconsole of elektronisch speelgoed, zijn herlaadbare batterijen de beste keuze.
- Koop enkel de batterijen die je echt nodig hebt. Leg **geen onnodige voorraad** aan.
- **Bewaar batterijen op een droge en koele plaats** (maar niet in de koelkast!), ver van hitte en vochtigheid om ze langer te laten meegaan. Laat je nieuwe ongebruikte batterijen best in de verpakking.
- **Stel batterijen** (of een toestel met batterijen) **nooit** onnodig bloot **aan de zon of aan vocht**.
- Respecteer de **polariteit** (+ en -) en de **voltage** volgens de eigenschappen van het toestel.
- Laat batterijen **niet in toestellen zitten** als je deze gedurende lange tijd niet gebruikt.
- **Test** of je batterij echt **helemaal leeg** is, indien niet kan ze wellicht nog gebruikt worden in toestellen die minder voltage nodig hebben.
- **Vervang** alle batterijen in een toestel **op hetzelfde moment**. Test ook bij deze batterijen of ze helemaal leeg zijn.
- Mix **geen oude batterijen met nieuwe** exemplaren, batterijen van merk X met merk Y en/of batterijen met een andere samenstelling.
- Vergeet niet **de batterijen uit een toestel te halen** voor je het inlevert.

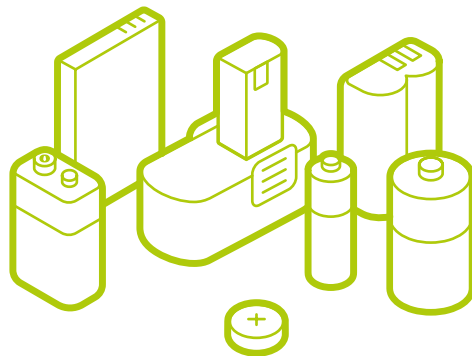


HELP DE NATUUR

Laat je gebruikte batterijen niet zomaar rondslingeren. Breng ze naar een Bebat inzamelpunt en bezorg ze zo een nieuw leven.

Wat kan je binnenbrengen?

- Alle onbeschadigde batterijen die in de invulopening van het inzamelpunt passen. Denk daarbij ook aan batterijen (al dan niet herlaadbaar) uit toestellen zoals gsm's, laptops, scheerapparaten, boormachines, radio's, fototoestellen, videocamera's, speelgoed, afstandsbedieningen, enz.



- **Opgelet:** plak de polen van 4,5 en 9 volt batterijen af met plakband om kortsluiting te voorkomen.



- Beschadigde batterijen breng je naar een recyclagepark.



Waar stop je ze in?

De Bebat kubus ontvang je minstens 1 keer per jaar in de bus. Geef hem een vaste plaats en gebruik hem om je lege batterijen te bewaren en om ze te vervoeren naar een inzamelpunt.



Waar breng je ze binnen?

De Bebat inzamelpunten vind je op maar liefst 23.000 plaatsen terug, dus zeker ook dicht bij jou. Niet alleen in de supermarkt of het containerpark in je buurt, maar ook in scholen, doe-het-zelf-, speelgoed- en elektrowinkels, openbare en private instellingen en bedrijven.



Het dichtstbijzijnde Bebat inzamelpunt
vind je makkelijk terug via
www.bebat.be/inzamelpunten

MAAK VAN SORTEREN EN RECYCLEREN JE TWEEDE NATUUR

Wist je dat...

- elk gezin gemiddeld **131 batterijen in huis heeft**, waarvan er **26 leeg** zijn?
- dat België tot de absolute **wereldtop** hoort in het inzamelen van batterijen?
- dat Bebat jaarlijks **meer dan 150 miljoen batterijen** inzamelt, sorteert en recycleert?

Nieuw leven voor batterijen

Als je je batterijen naar een Bebat inzamelpunt brengt, zorgen wij ervoor dat ze gesorteerd en gerecycleerd worden.

Bebat geeft immers al meer dan 25 jaar gebruikte batterijen een nieuw leven, door ze in te zamelen, te sorteren en te recyclen. De metalen en waardevolle materialen halen we eruit en die worden opnieuw als grondstof gebruikt. Alle andere stoffen worden natuurlijk ook netjes verwerkt.

Wij zijn een milieuorganisatie met inzamelresultaten op wereldniveau en we streven ernaar om - samen met jou - steeds meer en beter te recyclen.



SLIM EN BEWUST OMGAAN MET BATTERIJEN

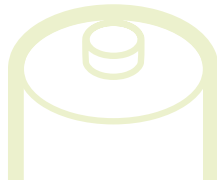
Soms is het gebruik van een batterij noodzakelijk en kan het zelfs levens redden, denk bv. aan smartphones, laptops, hoorapparaten of pacemakers.

Maar toch: stel jezelf – voor je een toestel aankoopt – de vraag of het echt noodzakelijk is dat het toestel met batterijen werkt?

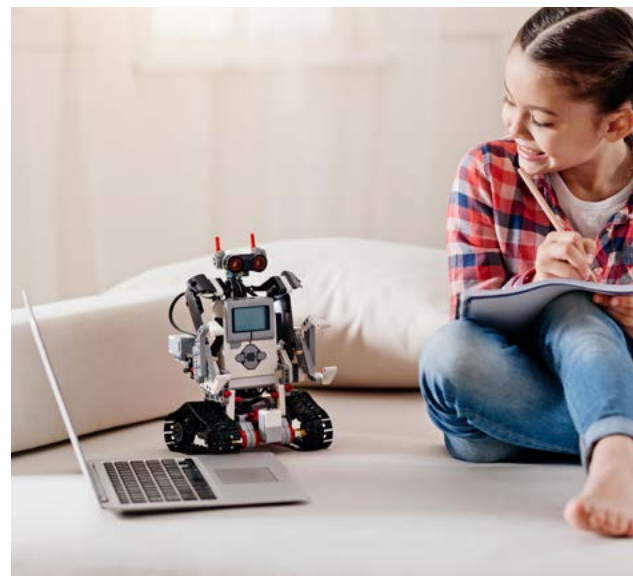
Een toestel op batterijen biedt dan wel het voordeel van de mobiliteit, maar komt duurder uit dan een toestel dat op het elektriciteitsnet kan worden aangesloten. Bekijk dus of er alternatieven bestaan (netstroom of mechanisch).

Kies je toch voor een toestel met batterijen, hou dan ook rekening met deze factoren.

Kies de juiste batterij voor de juiste toepassing



Voor toestellen die je vaak of intensief gebruikt, zoals een foto toestel, spelconsole of elektronisch speelgoed, zijn herlaadbare batterijen de beste keuze. Ze zijn vanzelfsprekend geschikt voor toestellen die ervoor ontworpen zijn (denk aan gsm's, laptops, draadloze gereedschappen...), maar ook voor toestellen waar losse batterijen in geplaatst kunnen worden mits het formaat en de afmetingen dezelfde zijn. Herlaadbare batterijen hebben het voordeel dat je ze kan opladen, telkens als ze leeg zijn.



In toestellen die zeer weinig energie vragen of die je niet regelmatig gebruikt, zoals bv. horloges, zaklampen, en rekenmachines kan je niet-herlaadbare batterijen gebruiken.

Je kan deze batterijen niet opladen. Als ze leeg zijn moet je ze naar een Bebat inzamelpunt brengen. Let op: niet alle toestellen zijn geschikt voor het gebruik van herlaadbare batterijen, omdat het voltage van herlaadbare batterijen slechts 1,2 volt bedraagt tegenover 1,5 volt voor een niet-herlaadbare batterij.



BATTERIJSELECTIE-GIDS VOOR CONSUMENTEN

Deze gids is bedoeld om **de consument te helpen bij het selecteren van batterijen** voor de beoogde toepassingen.

De aanbevolen batterij-samenstelling is gebaseerd op:

- De verwachte vermogensbehoefte van het apparaat
- De intensiteit waarmee het apparaat wordt gebruikt

De gids is ontwikkeld op basis van de meest recent beschikbare informatie. Wij raden echter aan de instructies van de fabrikant van het apparaat, steeds op te volgen.

Vermogensbehoefte



Afstandsbediening, klok, rekenmachine, ...



Toetsenbord, radio...



Game controller, game console, ...



Digitale camera, fotoflitser,...

		LAAG → HOOG				
Gebruiksintensiteit	LAAG	- Alkaline - Zink koolstof - Ingebouwde herlaadbare batterijen	- Alkaline - Ingebouwde herlaadbare batterijen	- Alkaline - Losse herlaadbare batterijen ¹ - Lithium primair - Ingebouwde herlaadbare batterijen	- Ingebouwde herlaadbare batterijen - Losse herlaadbare batterijen ¹ - Alkaline - Lithium primair	Af en toe
		- Alkaline - Zink koolstof - Ingebouwde herlaadbare batterijen	- Alkaline - Losse herlaadbare batterijen ¹ - Lithium primair - Ingebouwde herlaadbare batterijen	- Ingebouwde herlaadbare batterijen - Losse herlaadbare batterijen ¹ - Alkaline - Lithium primair	- Ingebouwde herlaadbare batterijen - Losse herlaadbare batterijen ¹ - Lithium primair	Regelmatig
	HOOG	- Alkaline - Ingebouwde herlaadbare batterijen	- Losse herlaadbare batterijen ¹ - Lithium primair - Ingebouwde herlaadbare batterijen	- Losse herlaadbare batterijen ¹ - Ingebouwde herlaadbare batterijen	- Losse herlaadbare batterijen ¹ - Ingebouwde herlaadbare batterijen	Vaak

⁽¹⁾ Losse herlaadbare batterijen zijn oplaadbare batterijen die verwijderbaar zijn uit een toestel en die kunnen opgeladen worden in een externe batterijlader.

Belangrijk om te weten bij het gebruik van herlaadbare batterijen

Een herlaadbare batterij mag je enkel herladen met elektrische stroom en in een batterijlader die geschikt is voor het type herlaadbare batterij dat je gebruikt. Gebruik steeds een EU gekeurde lader en bij voorkeur de lader van het merk van de batterij of het toestel. Niet conforme laders kunnen zeer warm worden, je batterij/toestel beschadigen, of kortsluiting veroorzaken.

Batterijladers zijn enkel geschikt voor herlaadbare batterijen, die je herkent aan de vermelding 'rechargeable'. Staat dat er niet op, dan is herladen onmogelijk en zelfs gevaarlijk!

Tips om de levensduur van herlaadbare batterijen te verlengen

(vb. van GSM, elektrische fiets of tablet)



- Schakel af en toe het toestel uit, zodat de batterij een rustperiode krijgt.
- Laat je toestel niet de hele nacht opladen.
- Laad je toestel op voordat de batterij helemaal leeg is, en het toestel zichzelf uitschakelt. Telkens als de batterij helemaal leeg is, verlaagt de laadcapaciteit.
- Vermijd extreme warmte of koude.
- Volg steeds de richtlijnen van de fabrikant om je batterijen correct op te laden.

Wanneer een batterij leeg is of het opladen van een herlaadbare batterij niet meer lukt, haal ze dan uit het toestel en breng ze binnen in een Bebat inzamelpunt. Kan je de batterij niet veilig zelf uit het toestel verwijderen, breng dan het toestel met batterij naar een Recupel inzamelpunt voor klein elektro.

Wat te doen als een batterij beschadigd is?

Schakel je toestel uit. Zorg ervoor dat ze geen kortsluiting kunnen veroorzaken door de contacten af te plakken en de batterijen individueel te verpakken. Stockeer ze liefst apart en ver van brandgevoelig materiaal. Breng ze zo snel mogelijk naar het recyclagepark.