

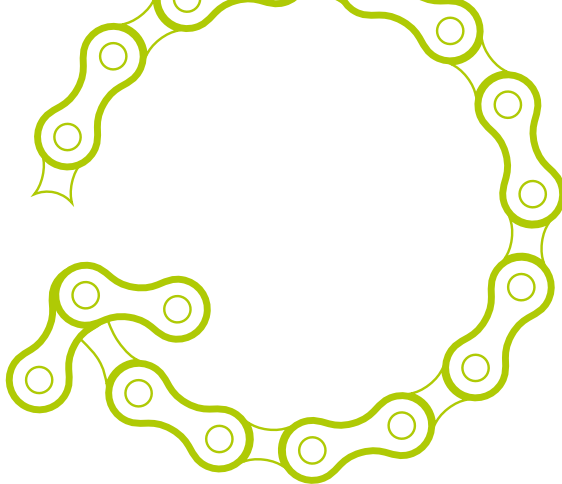
# Recyclage des batteries de vélos : faites la course en tête

parce qu'il est important de collecter et recycler  
les batteries usagées en toute sécurité.



 bebat

# VOUS ET BEBAT : L'ÉQUIPE DE RECYCLAGE IDÉALE!



Les vélos électriques sont plus populaires que jamais, mais leurs batteries ne sont pas éternelles! La durée de vie de la plupart des batteries de vélos équivaut à environ 500 recharges, soit 3 à 5 ans d'utilisation.

C'est pourquoi il est important, pour la nature et pour nous tous, de les collecter, de les conserver et de les recycler correctement.

**Bebat se charge intégralement du recyclage. Nous veillons toutefois aussi à faciliter la collecte dans votre magasin de vélos en mettant à votre disposition des unités de collecte!**



## Satisfaire à votre obligation de reprise ?

Bebat peut vous y aider! Conformément à la loi, tout point de vente de piles et batteries (seules ou intégrées dans un appareil) est tenu de reprendre les piles et batteries usagées, et ce, sans obligation d'achat. On appelle cela « l'obligation de reprise ». Si vous devenez un point de collecte Bebat, nous vous aidons à remplir cette obligation. Bebat fournit gratuitement le matériel de collecte nécessaire, assure l'enlèvement en temps utile et garantit que les piles et batteries sont traitées et recyclées de manière correcte et optimale. Le point de collecte est aisément identifiable et offre en outre un service supplémentaire à vos clients, car ils peuvent ainsi facilement apporter leur contribution à la préservation de l'environnement.

Vous trouverez plus d'informations sur <https://www.bebat.be/fr/b2b/devenir-un-point-de-collecte>.

# Votre fût de collecte Bebat en deux mots!



**Fût métallique de 62 l**

---

 **Fût de collecte gratuit**

---

 **Enlèvement gratuit**

Cet enlèvement est gratuit pour les piles et batteries pesant moins de 20 kg par pièce.

---

## Enlèvement de votre fût de collecte Bebat

Lorsque le fût est plein, il est temps de demander son enlèvement ! Pour ce faire, vous avez le choix entre deux possibilités :

1. envoyer un e-mail à l'adresse **collection@bebat.be**
2. téléphoner au numéro gratuit **0800 97 521**

Une fois la demande d'enlèvement enregistrée, elle est exécutée dans les cinq jours ouvrables. Les week-ends et les jours fériés ne sont pas pris en compte.



### Quel est l'endroit idéal pour votre fût de collecte Bebat ?



#### Pratique

Installez le fût de collecte dans un endroit facilement accessible avec un diable ! C'est très pratique pour vous, mais aussi pour nos collaborateurs qui viennent enlever les piles et batteries.



#### Sûr

Installez le fût dans un endroit sec, abrité et ventilé (à l'intérieur ou à couvert). Gardez toujours le couvercle fermé grâce à l'anneau de cerclage fourni.



## Comment prendre en charge les batteries de vélos en toute sécurité ?

- **Les batteries de vélos usagées** peuvent être simplement déposées dans le fût de collecte Bebat.
- **Les batteries endommagées ou défectueuses** doivent être emballées individuellement conformément à la réglementation des transports ADR, comme indiqué sur le schéma ci-contre. Collez du ruban adhésif sur les pôles pour éviter tout court-circuit entre les cellules de la batterie.
- **Les batteries de vélos que vous réparez** doivent être surveillées de près avant et durant la réparation, ainsi que pendant un court laps de temps après celle-ci. Vous pouvez ainsi intervenir immédiatement en cas de court-circuit, de dégagement de chaleur, de fumée ou d'incendie (voir les 6 règles d'or).

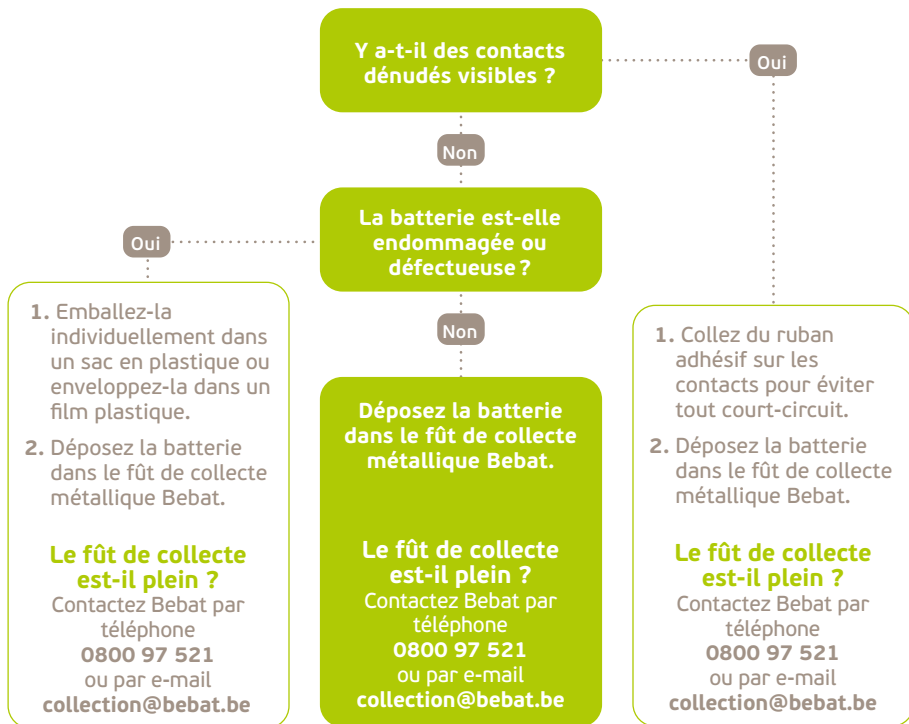
## Que faire en cas de problèmes ?

### 6 règles d'or en cas d'incident

- 1 En cas de dégagement de **chaleur**, de **fumée**, d'**odeur de feu** ou d'**incendie**, appliquez immédiatement la procédure de sécurité incendie en place dans votre établissement.
- 2 Veillez en premier lieu à la **sécurité de toutes les personnes** présentes à proximité.
- 3 En cas de dégagement de fumée, **assurez-vous que personne ne l'inhale**.
- 4 Gardez l'unité fermée et **ne touchez surtout pas le couvercle**.
- 5 Si l'**incident ne peut plus être maîtrisé sans risque**, appelez les **pompiers** au plus vite.
- 6 Avertissez Bebat au **numéro gratuit 0800 97 521**.



# Ce schéma pratique vous explique comment traiter les batteries de vélos usagées, endommagées ou défectueuses :



## Astuces



• Utilisez seulement les fûts de collecte Bebat pour stocker des batteries de vélo usagées et/ou endommagées/défectueuses.



• Ne mélangez pas des batteries de vélos avec d'autres types de déchets, en particulier des matériaux conducteurs ou inflammables.

## Des questions ?



Appelez-nous au numéro gratuit **0800 97 521** ou envoyez-nous un e-mail à **collection@bebat.be**.